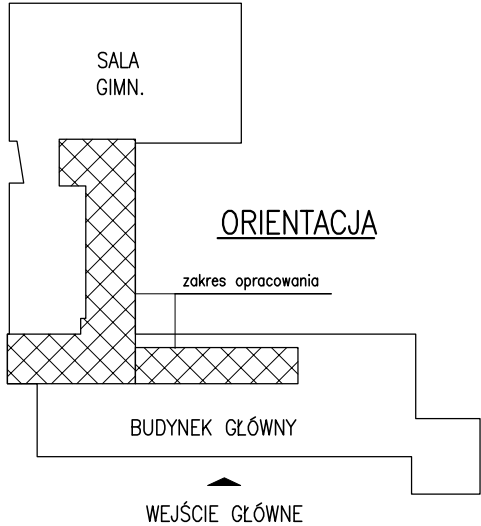
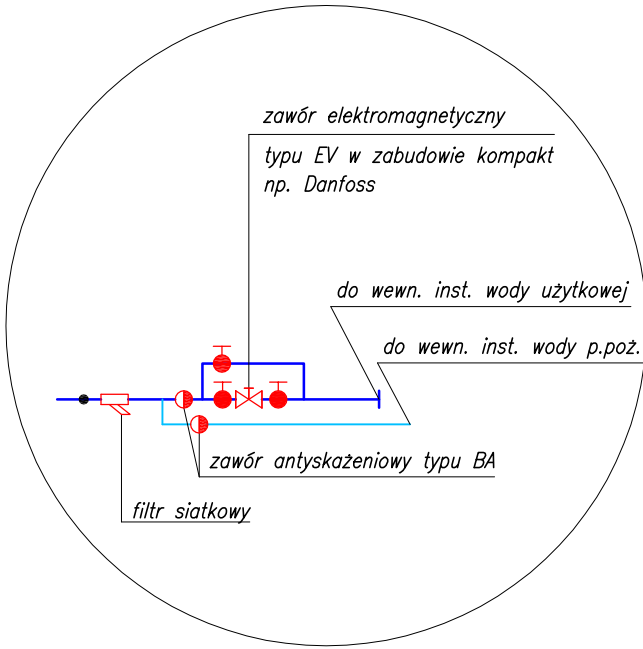


Szczegół "A"



Uwaga:

- 1) Nie jest znana dokładna lokalizacja istniejących pionów wody p.poż. prowadzonych prawdopodobnie w ścianie, dlatego też w trakcie prac rozbiórkowych należy zlokalizować istniejące piony, zdemontować a w ich miejsce zamontować nowe.
- 2) Jeżeli do istniejącej instalacji hydrantowej podłączone są inne odbiorniki należy je odłączyć i przełączyć do wody użytkowej.
- 3) Odtworzenie i wykończenie przegród budowlanych, wg branży architektonicznej.
- 4) W przypadku przechodzenia rurami przez pomieszczenia nie objęte remontem, przegrody uszkodzone należy odtworzyć do stanu istniejącego.
- 5) Poziome przewody prowadzone pod stropami obudować płytami g-k.
- 6) Zapewnić dostęp do pionów poprzez montaż drzwiczek rewizyjnych w obudowach.
- 7) W pom. umywalni dla armatury na rozejściu wody użytkowej i ppoż. wykonać obudowę z płyt g-k wodoodpornych. Wymiary dostosować do zabudowanej armatury, lokalizacji okna i grzejnika oraz istniejących obudów. W obudowie zamontować drzwiczki rewizyjne o wymiarach min. 600mm x 600mm, zamykane na klucz.

PRZEJŚCIA INSTALACJI PRZEZ PRZEGRODY ODDZIELENIA PPOŻ. ZABEZPIECZYĆ DO ODOPORNOCI OGNIOWEJ PRZEGRODY – materiały uszczelniające uzgodnić z firmą specjalizującą się w zabezpieczeniach ogniochronnych

LEGENDA

- INSTALACJA WODY P.POŻ.
- Hp HYDRANT HP 25
- W1 PION WODY P.POŻ.

	Jednostka projektowa:	
	PRACOWNIA PROJEKTOWO-INWESTYCYJNA ALTA	
Zadanie	WYMIANA INST. ZIMNEJ, CIEPŁEJ WODY i PPOŻ. WRAZ Z REMONTEM SANITARIATÓW w ZS Nr 12 przy ul. Siennickiej w Warszawie	
Inwestor	Miasto Stołeczne Warszawa Dzielnica Praga Południe ul. Grochowska 274, 03-841 Warszawa	
Obiekt	Zespół Szkół nr 12 im. Olimpijczyków Polskich 04-395 Warszawa, ul. Siennicka 15, obręb 30406, dz. nr 57/1	
Tytuł rysunku	Instalacja wody p.poż. – rzut piwnic	
Branża: SANITARNA	Imię i nazwisko	Podpis
Projektant	mgr inż. Elżbieta Żłobinska upr. nr MAZ/0351/POOS/14	
Sprawdzający	mgr inż. Agnieszka Brudnicka upr. nr MAZ/0176/PWOS/05	
Data	04-2015	Nr rysunku 06
Skala	1:100	